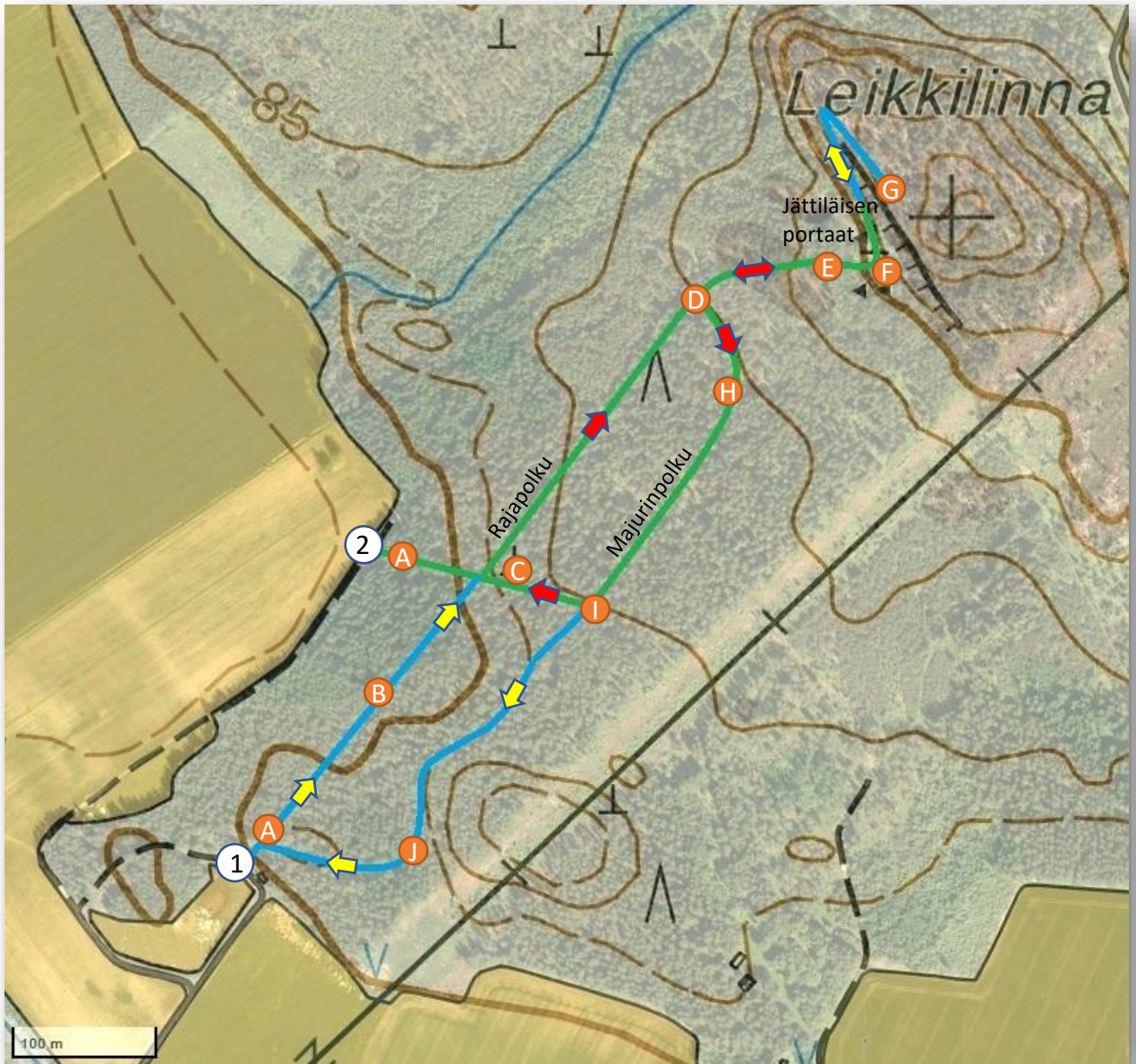


## Hyvinvointipolku Kanniston metsässä



Aloita pisteestä 1 Poroaitauksen vierestä tai pisteestä 2 Pellonperästä. Lähtöpaikkaan pääsee autolla tai kävellen. Sinisellä — merkitty on pidempi reitti, vihreällä — lyhyt, helppo reitti, jolle sininen reitti jatkuu. Matkan varrella on useita infopisteitä, joista saa tietoa luonnosta ja paikan tarinoista.

**Antoisaa luontoretkeä ja raikasta hyvinvointia Kanniston suojelumetsässä!**